



# Уральский федеральный университет

имени первого Президента  
России Б.Н.Ельцина

**Зональная научная  
библиотека**

## **Библиотеки вузов Свердловска по данным Всесоюзной библиотечной переписи 1934 года**

Докладчик

**Кравченко Ольга Сергеевна**

заведующая отделом редких книг

08.10.2024



Строительство социализма, стахановское движение, огромная тяга к книге и в городе и в колхозной деревне ставят огромные задачи перед советской Б. В 1934 была проведена первая Всесоюзная перепись Б. Согласно этой переписи, на 1/X 1934 в СССР имелось 67.286 Б. разного типа (из них 39.421 в деревне). Книг во всех Б. насчитывалось 270.869.660 (из них в деревне 32.451.366). Б. фабрик и заводов, совхозов, колхозов ведут свою работу по цехам и бригадам, связывая ее с конкретными нуждами производства. Политическая и техническая книга занимает в этих Б. первое место. Согласно переписи, в 1934 во всех Б. СССР работало 20.370 библиотекарей. Наряду с ними работают тысячи культурмейцев, книгонош, чте-

**Библиотека** // Малая советская энциклопедия /  
глав. ред. Н. Л. Мещеряков. – 2-е изд. – Москва, 1937. –  
Т. 1: АА – Болгары. – С. [506](#).



ШУНКУ Госплана СССР  
Сектор учета кадров,  
культуры и науки

**ВСЕСОЮЗНАЯ  
библиотечная перепись**

на 1 октября 1934 г.

Уч. ЦУШКУ Госплана СССР  
19/111 154 г. № 002.

**Форма 1. Карточка на библиотеку**

1. Карточка заполняется на все стационарные б-ки (высшей и средней, открытые как обществу населения и предназначенные для производственного круга лиц, самоходными существующими и входящие в состав тех или иных государственных фондов, карточка заполняется дополнительно всеми видами учреждений, если в них есть оплачиваемые штатные библиотечные работники, хотя бы одновременно с другой работой. (Данные лица включаются, кроме ф. 1-го б-ки, ф. 2-го в состав фонда).

2. Б-ки, не имеющие штатных работников, в случае отсутствия всех данных карточка обобщается в виде формы 1, 2, 3, 4, 5, 22 и 23-го классов.

3. Если библиотечные учреждения и читальни школ, в виде исключения, карточка не заполняется, а указывается по статистике б-ки поименно в списках б-ки поименно на общем основании по штатным категориям.

4. Карточка заполняется для б-ки в 2-х экземплярах и возвращается по адресу, указанному на обратной стороне, карточка заполняется дополнительно всеми видами учреждений, если в них есть оплачиваемые штатные библиотечные работники, хотя бы одновременно с другой работой. (Данные лица включаются, кроме ф. 1-го б-ки, ф. 2-го в состав фонда).

5. Если учреждение, обслуживающее карточку, не имеет ни б-ки, ни читальни, то оно обобщается поименно в форму 1, 2, 3, 4, 5, 22 и 23-го классов.

6. Если читальня составляет часть б-ки, то на нее заполняется одна общая карточка. Если же читальня является самостоятельной (вне читальных клубов при отсутствии б-ки), то на нее составляется самостоятельная карточка.

7. Отделения б-ки, выходящие отдельно от своей материнской б-ки, в отчете библиотечной организации не указываются, а указываются в составе материнской б-ки, в том случае, если их отдельные фонды выделяются на их самостоятельное учете (инвентаризация). В противном случае отдельные б-ки указываются в отчете библиотечной организации в составе материнской б-ки, в том же отчете, в котором указана материнская б-ка.

8. Отделение б-ки, выходящее отдельно от своей материнской б-ки, в отчете библиотечной организации не указывается, а указывается в составе материнской б-ки, в том же отчете, в котором указана материнская б-ка.

9. За отчетный период не составляется карточка, а также за вышедшими из состава б-ки, в том же отчете, в котором указана материнская б-ка.

10. За отчетный период не составляется карточка, а также за вышедшими из состава б-ки, в том же отчете, в котором указана материнская б-ка.

11. Адрес б-ки: Республика . . . . . Область (край) . . . . . Район . . . . .  
Город . . . . . Сельсовет . . . . . Паспортный пункт . . . . .  
Улица . . . . . А. № . . . . . Телефон № . . . . .

2. Тип б-ки (стационарная б-ка, самоходная читальня, станционная, передвижная форма)

3. Наличие штатных б-ки с указанием имени штатного библиотекаря, бухгалтера, контролера, МТ, кроме тех лиц, указанных при которых работают

4. Если б-ка входит в состав государственного учреждения, школы, колхоза, ИТ, кроме тех лиц, указанных при которых работают, то указать название

5. В составе какого учреждения или организации находится б-ка (всех профессий, т.е. высшего уровня)

6. Открыты ли б-ки для всех трудящихся или только для определенного круга лиц (какого класса)

7. Сколько дней в неделю открыта б-ка

8. Чем работает б-ка (ка-до)

9. На каком языке ведется работа в б-ке

Место для ответа

Дата ответа

Для ответа

Дата ответа

Когда основана б-ка	До Октябрьской революции	10			
	После Октябрьской революции (в каком году)	11			
Имеется ли б-ка самостоятельное помещение (не менее одной комнаты — кв. мет)		12			
Работают ли штатные работники, занятые исключительно библиотечной работой		13			
Наличие ли при б-ке читальни (ка, мет)		14			
На сколько мест рассчитана (сколько человек одновременно может работать в ней)		15			
Имеется ли отдельное отделение (если нет, то указать в каком фонде книги и ведется ли отдельная работа с ними)		16			
Число книг в личном фонде		17			

18	Число подписчиков книг (по их числу, а фактически), включая библиотечную работу, хотя бы одновременно с выполнением другой работы	Число газет и журналов (комплектов), выписанных за октябрь месяц	21		
19	Число читателей и посетителя	по стационарной б-ке	чуж.	22	
20	Смет б-ки на 1934 г. (без нового строительства) на весь отчетный период	по выделенным на приобретение и обслуживание	чуж.	23	
21	В том числе на приобретение книг и периодических изданий	по читальне	чуж.	24	
22	Обработанные (инвентаризация и инвентаризация)		чуж.	25	
23	необработанные		чуж.	26	

24	книжки и т.д. за 1934 г.	По общему числу книг, брошюр, журналов и газет (гр. 22 и 23)	Число обслуженных библиотечной за 1/10-34 г.	периодически	28
25	книжки для детей и подростков			ежедневно	29
26	на русском яз.			дополнительно абонентам	30
27	на . . . . . яз.	По общему числу книг, брошюр, журналов и газет (гр. 22 и 23)		индивидуальным читателям из дома	41
28	на . . . . . яз.	на русском языке и на языках европейских народов восточной дальной области (русско-японский)		посетителям читальни	42
29	на . . . . . яз.			по коллективной абонентности	43
30	на . . . . . яз.			в передвижные и выездные	44
				из книг — часть 1934 г.	45
				периодически и выездными — читальни	

1) По тематике и инвентаризации журналов за 1 квартал (инвентаризация) составляет каждую годовую консультацию (или эквивалент) по числу комплектов

2) По стационарным б-кам, передвижным и выездным указываются все читатели, обслуживаемые в течение 1934 г.; по читальням указывается число читателей за отчетный рабочий день читальни перед переписью.

Подпись зав. б-кой . . . . . (подпись)

1 октября 1934 года

Форма 1. Карточка на библиотеку



ЦУНКУ Госплана СССР  
Сектор учета  
кадров, культуры  
и науки

В СЕСОЮЗНАЯ  
библиотечная перепись  
на 1 окт. 1934 г.

Уч. ЦУНКУ Госплана  
СССР № 11111 1933 г. № 992

Форма 2. Карточка на лицо, ведущее библиотечную работу

Карточка заполняется на каждое платное лицо, ведущее библиотечную работу, независимо от величины и формы оплаты этой работы (полная или частичная ставка, сделанная оплата и пр.), а также в тех случаях, когда выдается кинг является лишь одной из функций платного работника (напр., избача, учителя, особо не оплачиваемой. Совместители заполняют карточки во всех б-ках, где они работают по совместительству, но в основной б-ке — полностью, а в другой (в других) — лишь гр. 1, 2, 3, 4, 5 и 17—21.

1. Адрес б-ки: Республика \_\_\_\_\_ обл. (край) \_\_\_\_\_  
 Район \_\_\_\_\_ Город \_\_\_\_\_ Сельсовет \_\_\_\_\_  
 Населенный пункт \_\_\_\_\_ ул. \_\_\_\_\_ дом № \_\_\_\_\_ тел. № \_\_\_\_\_

	Для ответов	Для разметки
Тип б-ки (стационар, б-ка, самостоятельн. читальня, самостоятельн. передвижной фонд)	2	
Полное название б-ки (с указанием полного назв. предприятия, совхоза, колхоза, МТС, артели или учрежд., при котором находится б-ка)	3	
Если б-ка входит в состав какого-либо политико-просвет. учрежд. (клуба, избы-читальни и т. п.), учебн. завед. или научн. учр., то указать какого	4	
Фамилия, имя и отчество библиот. работника	5	
Возраст (сколько лет исполнилось к 1/X—34 г.	6	
Народность (национальность)	7	
Партийность (чл. или канд. ВКП(б), ВЛКСМ, сочувств., беспарт.)	8	
Полученное не библиотечное образование с наименов. оконченого или неоконченного учебного заведения	Начальное	9
	Среднее	10
	Высшее	11
Спец. библиотечное образование с наименов. оконченого или неоконченного уч. завед., курсов и пр.	12	
Учебное завед.	12	
Курсы	13	
Заочное образ.	14	
Общий стаж платной библиотечной работы (число лет или месяцев) исключая перерывы.	15	
Стаж работы в данной библиотеке (число лет или месяцев)	16	
Работа в данной б-ке является	основн. работой	17
	или побочной	18
Если работа в данной б-ке является побочной, то где занят по основной работе	В том же учр., в состав которого входит б-ка (в избы-читальне, в школе, в научно-исслед. ин-те и т. д.)	19
	В другой б-ке	20
На посторонней — не библиот. работе (в учрежд., предприят. или занята сельским хозяйством)	21	
Зарплата, причитающаяся за работу в данной б-ке за сентябрь месяц	22	
За какое число рабоч. часов в месяц эта плата причитается	23	
Общий заработок за сент. мес. с г. из всех источников	24	

Подпись библиотекаря \_\_\_\_\_  
 „ \_\_\_\_\_ “ октября 1934 года

За дачу неправильных сведений лицо, давшее их, привлекается к уголовной ответственности, согласно постановления ЦИК и Совнаркома СССР от 27 ноября 1933 года за № 82/2530.

23

Форма 2. Карточка на лицо, ведущее библиотечную работу



Когда основана б-ка	До Октябрьской революции	10	После Октябрьской революции, (в каком году)	11
Имеет ли б-ка самостоятельное помещение (не менее одной комнаты) — да, нет		12		12
Размер полезной площади, занятой книгами и работой с читателями		13		13
Имеется ли при б-ке читальня (да, нет)		14		14
На сколько мест рассчитана (сколько человек одновременно может работать в ней)		15		15
Имеется ли детское отделение (есть ли особо выделенный фонд книг и ведется ли специальная работа с детьми)		16		16
Число книг в эстетичном оформлении		17		17

18	Число олачиваемых лиц (не по штату, а фактически), ведущих библиот. работу, хотя бы одновременно с выполнением другой работы	31	Число газет и журналов (комплектов), выписанных на октябрь мес.	31
19	Число хозяйств, и обслуж. персонала		По стационарной б-ке	муж. 21 жен. 23
20	Смета б-ки на 1934 г. (без нового строительства) из всех источников		По выделенным ею передвижкам и книгоношам	муж. 34 жен. 35
21	В том числе на приобретение книг и периодич. изданий		По читальне	муж. 36 жен. 37
22	Обработанные (записанные в инвентарь)		Число обслуж. живых библиотек на 1/X-34 г.	Передвижек — 38 Книгонош — 39 Коллективн. абонемент — 40
23	Необработанные		Число выдач (книг, брошюр постоянн. и премеж. значен., журналов и газет) за янв.—сент. 1934 г.	Индивидуальн. читателям на дом — 41 Посетителям читальни — 42 По коллективным абонементам — 43 В передвижки и книгоношам — 44 Передвижками и книгоношам — читателям — 45
24	Поступило в течение 1934 г.		Число обслуж. живых библиотек на 1/X-34 г.	Коллективн. абонемент — 40
25	Предназначено для детей и под. остков		Число выдач (книг, брошюр постоянн. и премеж. значен., журналов и газет) за янв.—сент. 1934 г.	Индивидуальн. читателям на дом — 41 Посетителям читальни — 42 По коллективным абонементам — 43 В передвижки и книгоношам — 44 Передвижками и книгоношам — читателям — 45
26	на русском яз.		Число обслуж. живых библиотек на 1/X-34 г.	Коллективн. абонемент — 40
27	на франц. яз.		Число выдач (книг, брошюр постоянн. и премеж. значен., журналов и газет) за янв.—сент. 1934 г.	Индивидуальн. читателям на дом — 41 Посетителям читальни — 42 По коллективным абонементам — 43 В передвижки и книгоношам — 44 Передвижками и книгоношам — читателям — 45
28	на франц. яз.		Число обслуж. живых библиотек на 1/X-34 г.	Коллективн. абонемент — 40
29	на англ. яз.		Число выдач (книг, брошюр постоянн. и премеж. значен., журналов и газет) за янв.—сент. 1934 г.	Индивидуальн. читателям на дом — 41 Посетителям читальни — 42 По коллективным абонементам — 43 В передвижки и книгоношам — 44 Передвижками и книгоношам — читателям — 45
30	Сверх указанного в гр. 22 и 23 имеется брошюр временного значения (кампанейского характера)		Число обслуж. живых библиотек на 1/X-34 г.	Коллективн. абонемент — 40

Примечания: 1) По газетам и еженедельным журналам за 1 корешок (экземпляр) считается каждый годовой комплект по зависимости от его полноты.  
2) По стационари б-ке, передвижкам и книгоношам указывается число посетителей за последний рабочий день читальни перед переписью.

Подпись зав. биб-кой: *С. П. Теташева* (подпись)

1 октября 1934 года

Примеч. зав. биб. кой: Все книги данной б-ки на 1/X-34 г. являются частью фонда б-ки, созданной в 1934 г. и состоящей из книг, брошюр, журналов и газет, выданных в пользование читателям б-ки.

Государственный архив  
Свердловской области.  
Ф. Р-1813. Оп. 1. Д. 78. Л. 812об.



# Свердловская межвузовская фундаментальная библиотека, УИИ



общая 86 000  
на книги 40 000



общая  
475,18 кв. м /  
читальня  
154 места



1917 год;  
для учащихся  
втузов, вузов,  
инженеров и  
научных  
работников



15 / 1



«+» 300 000 /  
«-» 40 000 /  
поступило 9 600



сведений о  
читателях нет



Горских  
Анастасия  
Петровна



Сибирский  
проспект, 30



87 120 экз. на дом  
62 357 в ч/з



# Библиотека Машиностроительного факультета, УИИ



общая - / на  
приобретение  
книг **41 000**



общая  
**140** кв. м /  
читальня  
**60** мест



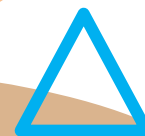
**1930** год; для  
студентов,  
проф.-преп.  
состава и  
сотрудников  
факультета



«+» **24 906** /  
«-» **1 080** /  
поступило  
**6 975** /  
**575** бр.



**5** / -



**915** муж. / **90** жен.  
**12** к.а.



Ивашина  
Юлия  
Алексеевна



Втузгородок

**88 091** экз. на дом /  
в ч.з. **4 398** /  
**1 620** по к.а.





# Библиотека Metallургического факультета, УИИ



общая **40960** /  
на приобретение  
книг **25 000**



общая  
**180** кв. м /  
читальня  
**60** мест



**1922** год;  
для студентов и  
служащих УИИ



«+» **34 310** /  
«-» нет /  
поступило  
**8 095**



**7 / -**



**1 120** муж. /  
**309** жен.  
**424** к.а.



Фриц  
Николай  
Генрихович



Втузгородок



**10 800** экз. на дом /  
в ч.з. **27 751** /  
**47 254** по к.а.





# Библиотека Общетехнического факультета, УИИ



своей сметы  
нет / на  
приобретение  
книг **3248**



общая  
**244** кв. м /  
читальни  
нет



июль **1930** год;  
для учащихся и  
научных  
работников УИИ  
и др. научных  
учреждений



«+» **68 234** /  
«-» **683** /  
поступило  
**68 917\*** /  
**6 733** бр.



**655** муж. / **218** жен.  
**79** к.а.



**10** / -



Батманов  
Борис  
Алексеевич



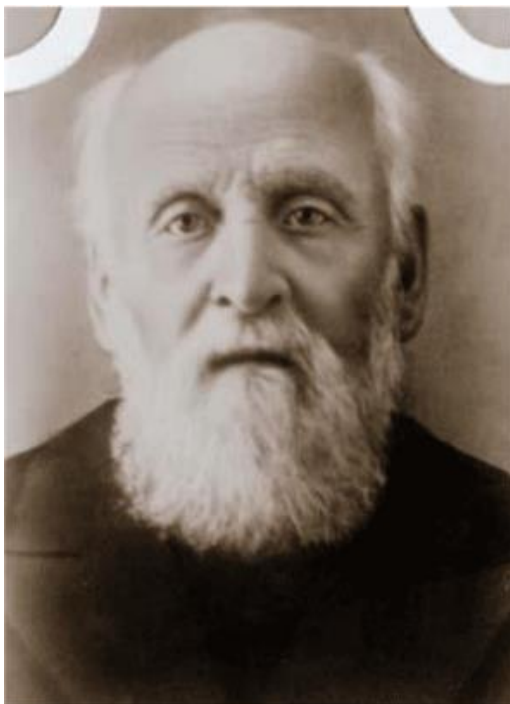
Втузгородок

**11 194** экз. на дом /  
в ч.з. сведений нет /  
**11 328** по к.а.



# Батманов Борис Алексеевич

**БАТМАНОВ Борис Алексеевич**, 1888 года рождения, место рождения - РСФСР, Архангельская обл., г.Шенгурск, русский, проживал - г.Свердловск, работал – библиотека Уральского индустриального института, библиотекарь, арестован 21.02.1938, осуждён 13.05.1938, мера наказания - расстрел 15.05.1938



*Его отец – Алексей Никифорович Батманов (1861-1954) – один из основателей библиотеки и главный инициатор присуждения первой городской библиотеке имени Виссариона Григорьевича Белинского*



# Библиотека Строительного факультета,



общая - /  
на книги **30 000**

## УИИ

**1930** год; для  
студентов,  
преподавателей  
и сотрудников  
института

«+» **37 229** /  
«-» **нет** /  
поступило  
**12 629**



общая  
**240** кв. м /  
читальня  
**50** мест

**816** муж. / **177** жен.  
**5** передвижек /  
**3370** к.а.



**5** / -



Пигулевская  
Анна  
Сергеевна

Втузгородок



**30 610** экз. на дом /  
**15 104** в ч.з. /  
**70 235** по к.а. /  
**28 877** передвижкам





# Библиотека Химико-технологического факультета, УИИ

₽

общая ~~28 000~~ /  
нет сведений

S

общая  
**108** кв. м /  
читальня  
**50** мест

1930 год; для  
учащихся и  
научных  
работников УИИ  
и др. научных  
учреждений

**576** муж. / **478** жен.  
**25** к.а.

«+» **18 679** /  
«-» **709** /  
поступило  
**3 755**



**5 / 1**



Стецула  
Лидия  
Эдгардовна



Втузгородок,  
3-й учебный  
корпус

**37 172** экз. на дом /  
**22 922** в ч.з. /  
по к.а. нет сведений



## Стецула Лидия Эдгардовна



Иван Владимирович Стецула – профессор, заведующий кафедрой энергопривода, зам. директора по учебной части УИИ – арестован в 1937 году по подозрению в том, что он являлся одним из руководителей контрреволюционной организации, связанной с польскими разведывательными органами. Осужден и расстрелян в 1938 году.

*Лидия Эдгардовна и Иван Владимирович Стецула.  
Свадебный снимок 1918 года*



# Библиотека Энергофакультета, УИИ

₽

общая - /  
на книги **13 800**



**1930** год;  
библиотека  
обслуживает  
исключительно  
студентов  
факультета



«+» **25 723** /  
«-» **0** /  
поступило  
**7 072**

S

общая  
**80** кв. м /  
читальня  
**100** мест



**657** муж. / - жен.  
**6** к.а.



**4 / 1**



Шумилова  
Евгения  
Артемьевна



Втузгородок,  
главный  
учебный  
корпус



**60 188** экз. на дом /  
в ч/з учёт не ведётся /  
**3 801** экз. к.а.



# Учебно-научная фундаментальная библиотека СГУ

общая - /  
₽ на приобретение  
книг **61 000**


**S**  
не указана /  
читальня  
**130** мест

декабрь **1930**  
года; для  
студентов,  
преподавателей  
и служащих  
университета


«+» **30 000** /  
«-» **1 500** /  
поступило  
**8 255** /  
**300** бр.

  
**5 / -**

по стац. б-ке **695** муж. / **300** жен.  
по читальне **300** муж. / **200** жен.

  
Муратова  
Любовь  
Леонидовна

  
8 Марта, 62

  
**25 480** экз. на дом /  
**60 440** в ч.з.



# Библиотека Свердловского гос. педагогического института



общая - /  
на приобретение  
книг **60 000**



**9 / 1**



общая **210**  
кв.м /  
читальня  
**30** мест



**1931** год; для  
учащихся и  
сотрудников  
института

«+» **59 729** /  
«-» **300** /  
поступило  
**13 356**



по стац. б-ке **383** муж. / **680** жен.  
по читальне **20** муж. / **50** жен.  
**35** к.а.



Пиньжакова  
Тамара  
Михайловна



Малышева,  
**46**



**21 015** экз. на дом /  
**39 908** по к.а.





# Библиотека Уральского горного



общая **47 000** /  
на приобретение  
книг **27 106**



общая  
**205 | 70 | 120** кв.  
м / читальня **60** |  
**100** мест

## института

октябрь **1930** г.  
для студентов,  
проф.-преп.  
состава и  
сотрудников  
УГИ

«+» **77 665** /  
«-» **8 000** /  
поступило  
**9 088** кн.\* /  
**100** бр.

**1 541** муж. / **1 004** жен.  
по к.а. нет сведений

**12** /  
**(3)**

Вавилова  
Мария  
Петровна



Сибирский  
пр-т, 30

**8 453** экз. на дом /  
в ч.з. **8 012** /  
**64 663** по к.а.





# Кабинет общественных наук, Уральский лесотехнический институт



общая **15 000 /**  
на книги -



**1930** год; только  
для студентов,  
преподавателей  
и служащих  
института



**2 / 1**



общая  
**96,3** кв. м /  
читальня  
**30** мест



«+» **9 644 /**  
«-» **нет /**  
поступило **980**



**78** муж. /  
**24** жен. по  
читальне



Ногина  
Нина  
Федоровна



8 Марта, 66



по книговыдаче  
**сведений нет**

# Учебная техническая библиотека, УЛТИ

₽

общая **15 000** /  
на книги -



**1926** год; для  
студентов,  
проф.-преп.  
состава и  
служащих  
института



**4** / -

S

общая  
**29,4** кв. м /  
читальни  
нет



«+» **28 840** /  
«-» **500** /  
поступило -



по стац. б-ке **13999** /  
**3** к.а.



Сегалина Вера  
Владимировна



Декабристов,  
58



**16 707** экз. на дом /  
**500** по к.а.



# Библиотека Свердловского института советского права



общая **20 000** /  
на приобретение  
книг **15 000**



**1931** год; для  
научных  
работников  
и студентов  
института



«+» **15 000** /  
«-» **2 000** /  
поступило **4 000** /  
**1 000** бр.



общая  
**90** кв. м /  
читальня  
**70** мест



**3 / 1**



по стац. б-ке  
**350** муж. / **50** жен.



Виноградов  
Александр  
Иванович



Малышева,  
2Б



сведений о  
книговыдаче нет



# Виноградов Александр Иванович

## Уральский государственный университет в биографиях

ОБ ИЗДАНИИ

СОДЕРЖАНИЕ

ИМЕННОЙ УКАЗАТЕЛЬ

История



### ВИНОГРАДОВ Александр Иванович (1888–1952)



Родился 9 сентября 1888 г. в г. Орше.

Специалист в области античной и византийской истории.

Окончил с дипломом первой степени историко-филологический факультет Петербургского университета, где специализировался у профессора В. Н. Бенешевича (1914).

Преподавал в учительской семинарии, средней школе (Иркутск, 1914–1924).

В 1923–1933 гг. работал главным бухгалтером кожевенного завода, начальником планово-учетного сектора исправительно-трудовых учреждений Иркутска; в 1931–1935 гг. – доцент кафедр учета и статистики Иркутского и Свердловского юридических институтов. В 1935–1939 гг. заведовал кафедрой статистики Уральского индустриального института (Свердловск).

В Уральском университете работал с 1938 по 1952 г.: первый заведующий кафедрой всеобщей истории исторического факультета (1938–1940); декан историко-филологического факультета (1944, 1945); заведующий сектором древних языков кафедры русского языка (1944), кафедрой классической филологии (1945–1949); доцент кафедры экономической географии (1949–1952).

В эти годы А. И. Виноградов редактировал переводы с древних языков «Одиссеи», «Илиады», «Биографий римских императоров (от Адриана до Диоклетиана)», преподавал латинский и греческий языки, античную литературу, историю Древнего Востока, Древней Греции и Рима, историографию и источниковедение, экономическую статистику.

А. И. Виноградов не был профессором, но его всегда называли именно так. Он являлся представителем старой



# Медицинская библиотека, Мединститут

₽

общая ~~28 000~~ /  
нет сведений



год  
основания  
не указан;  
библиотека  
для  
института



«+» 19 800 /  
«-» нет /  
поступило  
2 500

S

общая  
24 кв. м /  
читальня  
есть



320 муж. / 900 жен.  
14 передвижек



4 / -



Масленникова  
Елена  
Владимировна



Площадь  
коммунаров



20 586 экз. на дом /  
608 передвижкам



# Спасибо за внимание!